

# 第50回 鳥取

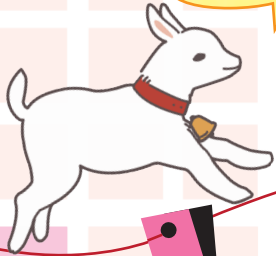
4 / 27 日  
10:00 ~ 15:00

# こどもまつり

会場 鳥取市  
文化センター

参加無料・事前申込不要

ほんもののヤギに  
あえるかも!



鳥取鉄道  
模型クラブ

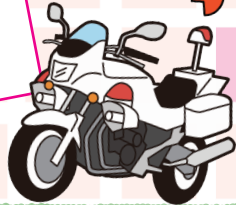
かがくママ  
すずきまどか先生の  
サイエンスショーも!



出前かにっこ館



じゅんぽろ☆じゅんぽろ  
鳥取市男性保育士会



ものづくり道場

白バイやニュースポーツ体験、工作体験など、  
他にも盛りだくさん! くわしくは裏面にて

キッチンカーがやってくる!

(山陰三ツ星マーケット)



※会場の駐車場には限りがございます。  
公共の交通機関をご利用ください。

【アクセス】 〒680-0841  
鳥取市吉方温泉三丁目 701 番地

徒歩 JR 鳥取駅から約 15 分  
(末広通りを国府町方面へ)

路線バス 鳥取バスターミナルから 若桜線・岩倉線  
最寄り「文化センター前」 所要時間約 5 分

100 円バス 赤コース  
最寄り「文化センター」 所要時間約 15 分

【お問い合わせ先】 鳥取こどもまつり実行委員会 (鳥取市こども科学館)  
☎(0857) 27-5181 ✉ kagaku@tottori-shinkoukai.or.jp



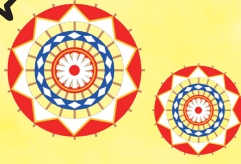
# 第50回鳥取こどもまつり会場案内図

## ☆ ステージブース ☆

午前の部 10:10 ~

陽炎「しゃんしゃん傘踊り」

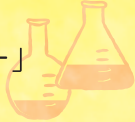
鳥取市男性保育士会 じゃんぐる☆じむ「こんさーと」



午後の部 13:00 ~

鳥取マジック教室「マジックショー」

すずきまどか先生「サイエンスショー」



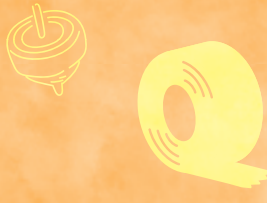
## ● 体験ブース ●

- ① 自転車シミュレーター・白バイ展示
- ② 出前かっこ館
- ③ 昆虫食体験・あつまれいきものすき・海の環境を考えよう
- ④ Nゲージ(鉄道模型)展示
- ⑤ 鉄道模型運転体験
- ⑥ 1000個の積み木で遊ぼう
- ⑦ ニュースポーツ体験
- ⑧ ヤギです!! (ヤギとのふれあい体験)

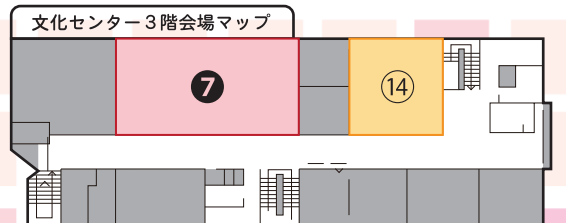
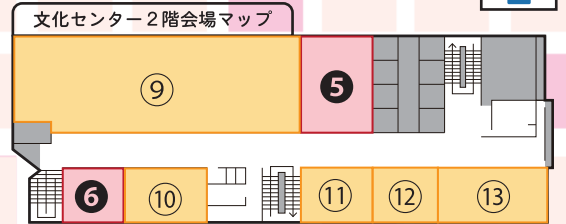
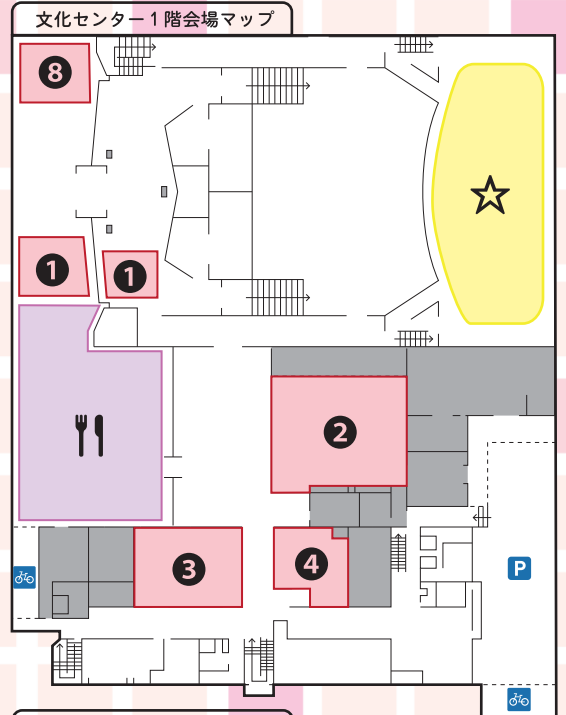


## ○ 工作ブース ○

- ⑨ スタンプでパズル作り、羊毛フェルトの置物、回転覗き絵ふわふわモールマスコット、紙のお花♡デコ など
- ⑩ あそべるスライム、紙皿アーチェリー、不思議なたまご
- ⑪ 車のペン立て、本立て、木のこま
- ⑫ 間伐材をつかったマグネット
- ⑬ 缶バッチ、カサ袋ロケット
- ⑭ 手づくり皿回し



- ・天候その他の事情により、イベント内容を予告なく変更する場合がございます。
- ・汚れても問題のない服装でお越しください。
- ・水を使用するブースへの参加をご希望の方はハンカチ、タオルなどをお持ちください。
- ・貴重品等の管理はご自身でお願い致します。



## 特別企画 スタンプラリー

スタンプラリー設置場所は全部で14か所  
館内のブースをすべてまわって  
スタンプを押してね!  
全部押したらどんなイラストが  
できるあがるかな?

イラストが完成したら一階入口受付に  
もってきてね!  
参加賞をプレゼントするよ

ぜひチャレンジしてみてね!

主催：鳥取こどもまつり実行委員会、一般財団法人鳥取市教育福祉振興会

後援：鳥取市、鳥取市教育委員会、新日本海新聞社、日本海テレビ、日本海ケーブルネットワーク、いなばぴよんぴよんネット

協力：ものづくり道場・ものづくりカフェ、日本宇宙少年団鳥取アストロ分団 with 鳥取市さじアストロパーク、鳥取学生赤十字奉仕団、鳥取市児童館、梨の木工房、NPO法人ねっこ、コーエー企画株式会社、鳥取市男性保育士会じゃんぐる☆じむ、陽炎、鳥取マジック教室、(一社)三ツ星マーケット、とっとり賀露かっこ館、鳥取鉄道模型クラブ、鳥取県警察、公立鳥取環境大学 (順不同・敬称略)