

鳥取市民会館 照明回路図・基本吊込図

令和元年 4月現在

- ☐ C型20A
- ☐ C型30A
- ⑪ 100V平行

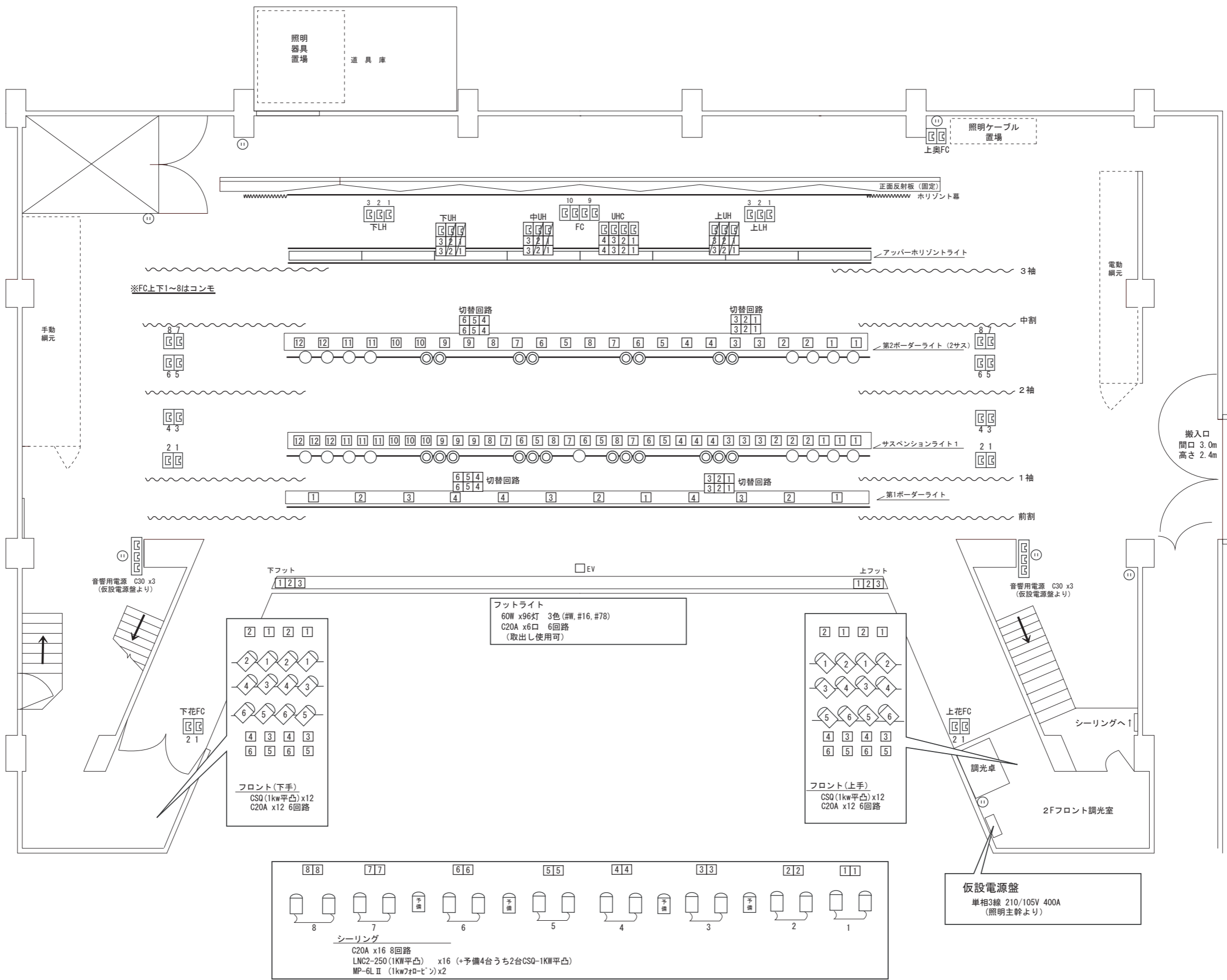
アッパー・水平ライト (積載荷重 250kgまで)
 カスミ幕・ボタン付
 UHQ-200W x8 4色 (#71/#72/#63/#22)
 1色2回路使用

上UH/C30A x3 C20Ax6 3回路) UH4色使用時は
 中UH/C30A x3 C20Ax6 3回路) 8回路使用
 下UH/C30A x3 C20Ax6 3回路) ※中UH1回路空き
 UHC/C30A x4 C20Ax8 4回路

第2ボーダーライト (2サス) (積載荷重 250kgまで)
 カスミ幕・ボタン付
 150Wx72灯 3色 (#W/#W/#W) 上・中・下
 C20A 12口 6回路(上下*'-切替回路)
 2BC/C20A 24口 12回路
 CSQ (1KW平凸) x 8台) 基本吊
 LNF2-120 (1KW7L補) x 8台)

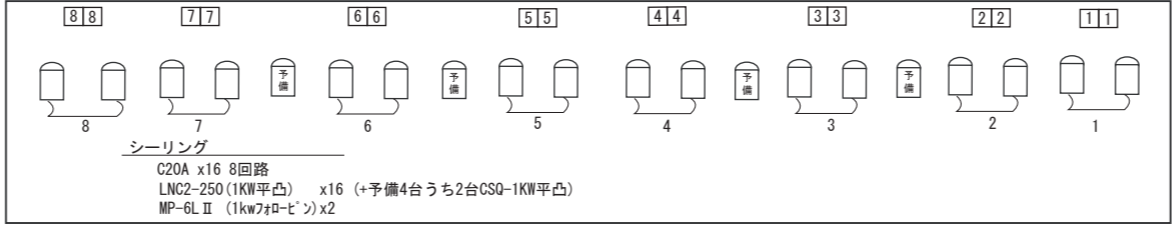
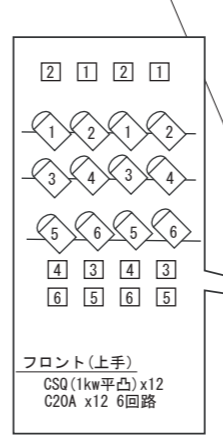
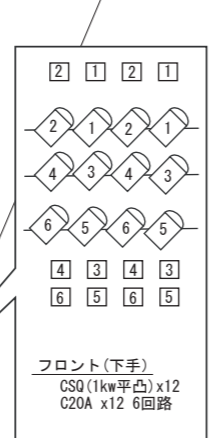
第1サスペンションライト (積載荷重 400kgまで)
 C20A 36口 12回路
 CSQ (1KW平凸) x 9台) 基本吊
 LNF2-120 (1KW7L補) x 12台)

第1ボーダーライト (積載荷重 250kgまで)
 カスミ幕・ボタン付
 150Wx72灯 3色 (#W/#W/#W) 上・中・下
 C20A 12口 6回路(上下*'-切替回路)
 1BC/C20A 12口 4回路



ローア・水平ライト
 OCL5-300W8L x 7
 300Wx56灯 4色 (#72/#59/#22/#40)
 1色2回路使用
 上LH/30A 3口 3回路
 下LH/30A 3口 3回路
 ※4色使用時は+フロアコンセント2回路使用

フロアコンセント
 FC/C30A 10口 10回路※
 上奥FC/C30A 2口 2回路
 上花FC/C30A 2口 2回路
 下花FC/C30A 2口 2回路
 ※1~8は上下コンモ
 ※9, 10はLHで使用 (4色使用時)



仮設電源盤
 単相3線 210/105V 400A
 (照明主幹より)