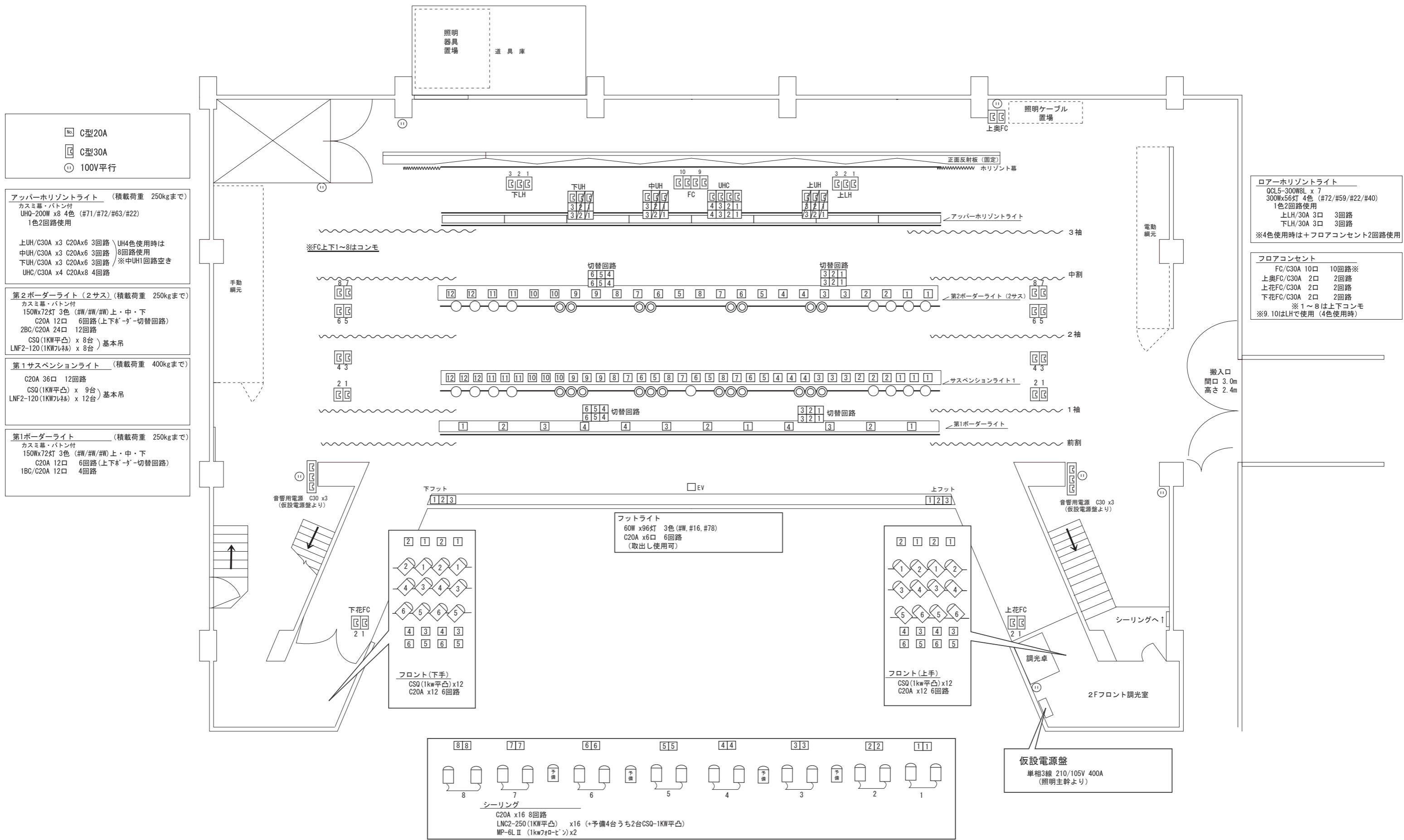


# 鳥取市民会館 照明回路図・基本吊込図

令和元年 4月現在



- ☐ C型20A
- ☐ C型30A
- ① 100V平行

**アッパー・水平ライト** (積載荷重 250kgまで)  
 カスミ幕・ボタン付  
 UHQ-200W x8 4色 (#71/#72/#63/#22)  
 1色2回路使用

上UH/C30A x3 C20Ax6 3回路) UH4色使用時は  
 中UH/C30A x3 C20Ax6 3回路) 8回路使用  
 下UH/C30A x3 C20Ax6 3回路) ※中UH1回路空き  
 UHC/C30A x4 C20Ax8 4回路

**第2ボーダーライト** (2サス) (積載荷重 250kgまで)  
 カスミ幕・ボタン付  
 150Wx72灯 3色 (#W/#W/#W) 上・中・下  
 C20A 12口 6回路(上下\*'-切替回路)  
 2BC/C20A 24口 12回路  
 CSQ (1KW平凸) x 8台) 基本吊  
 LNF2-120 (1KW7L補) x 8台)

**第1サスペンションライト** (積載荷重 400kgまで)  
 C20A 36口 12回路  
 CSQ (1KW平凸) x 9台) 基本吊  
 LNF2-120 (1KW7L補) x 12台)

**第1ボーダーライト** (積載荷重 250kgまで)  
 カスミ幕・ボタン付  
 150Wx72灯 3色 (#W/#W/#W) 上・中・下  
 C20A 12口 6回路(上下\*'-切替回路)  
 1BC/C20A 12口 4回路

**ローア・水平ライト**  
 OCL5-300W8L x 7  
 300Wx56灯 4色 (#72/#59/#22/#40)  
 1色2回路使用  
 上LH/30A 3口 3回路  
 下LH/30A 3口 3回路  
 ※4色使用時は+フロアコンセント2回路使用

**フロアコンセント**  
 FC/C30A 10口 10回路※  
 上奥FC/C30A 2口 2回路  
 上花FC/C30A 2口 2回路  
 下花FC/C30A 2口 2回路  
 ※1~8は上下コンモ  
 ※9, 10はLHで使用 (4色使用時)

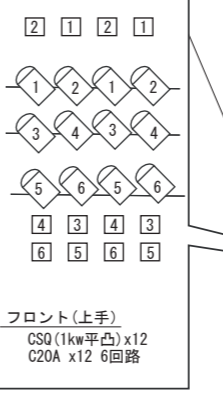
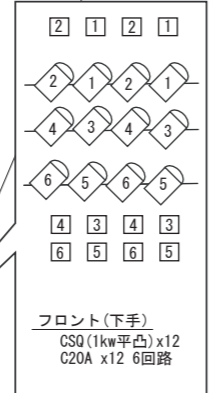
音響用電源 C30 x3  
 (仮設電源盤より)

下フット  
 1 2 3

フットライト  
 60W x96灯 3色 (#W, #16, #78)  
 C20A x6口 6回路  
 (取出し使用可)

上フット  
 1 2 3

音響用電源 C30 x3  
 (仮設電源盤より)



仮設電源盤  
 単相3線 210/105V 400A  
 (照明主幹より)

