

秋季イベント案内



企画事業



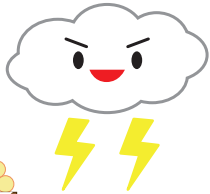
「フィールドワークショップきのこ観察」

開催日時：令和3年10月24日（日） 10：00～11：30
 対象・定員：鳥取市在住の小学生と保護者10組
 場所：森林公園とっとり出会いの森
 参加料：無料

きのこの見分け方や
食中毒について学ぼう！



蟹気楼などの空気や
電気の実験をするよ！

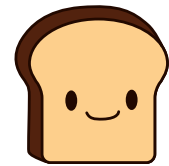


「秋のサイエンスショー」

開催日時：令和3年11月3日（水・祝） 10：00～11：00
 対象・定員：鳥取市在住の小学4～6年生と保護者10組
 場所：鳥取市文化センター 3階 展示スペース
 参加料：無料

「親子でチャレンジクッキング（秋）」

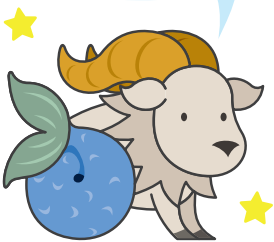
開催日時：令和3年11月20日（土） 10：00～12：00
 対象・定員：鳥取市在住の小学生と保護者4組
 場所：鳥取市文化センターサテライトオフィス 調理室
 （鳥取市福祉文化会館 5階）
 参加料：1,500円



パン作りに
チャレンジ！



プラネタリウムで
星を取ろう☆



「移動プラネタリウムを体験しよう」

開催日時：令和3年11月28日（日） 11：00～16：00
 ※上映予定時刻 ①11：00～ ②11：45～ ③13：00～
 ④13：45～ ⑤14：30～ ⑥15：15～
 対象・定員：鳥取市在住の小学生とその家族6組（1家族当たり5名以内）
 場所：鳥取市文化センター 1階 展示ホール
 参加料：無料

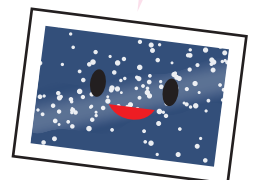
展示事業



「宇宙の写真展」

開催日時：令和3年11月1日（月）～21日（日）
 9：00～17：00
 場所：鳥取市文化センター 3階 展示スペース
 入場料：無料

「宇宙の写真コンテスト」
の入賞作品を展示するよ☆



※裏面に、巡回パネル展のご案内と各種企画事業の申込方法がございます↓

全国科学館連携協議会巡回パネル展

「命の大切さを感じよう」

「新しい感染症との向き合い方～わかんないよね 新型コロナ～」

「命ってなに？」

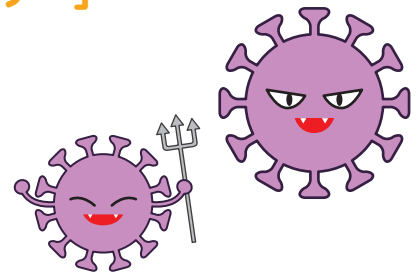
開催日時：令和3年10月1日（金）～24日（日）

9：00～17：00

場所：鳥取市文化センター 3階 展示スペース

入場料：無料

新型コロナの素朴な疑問と
命のふしぎについての
パネル展を開催するよ！



各種申込方法

★右のQRコード、または下記のURLの応募フォームに必要項目をご入力の上、お申し込みください。

「フィールドワークショップきのご観察」「秋のサイエンスショー」「親子でチャレンジクッキング（秋）」

<http://tottori-shinkokai.or.jp/kagakumailform1.html>

「移動プラネタリウムを体験しよう」

<http://tottori-shinkokai.or.jp/kagakumailform2.html>

★募集期間：令和3年10月4日（月）午前9時～10月15日（金）午後4時まで

※「親子でチャレンジクッキング（秋）」のお支払いは、当日支払いのみとなります。

各種企画事業
応募フォーム



「移動プラネタリウム
を体験しよう」
応募フォーム



注意事項

- ・定員を超えた場合は抽選となりますが、抽選の有無にかかわらず、後日、結果を応募者全員にメールでお知らせいたします。
- ・「kagaku@tottori-shinkokai.or.jp」からのメールを受け取れるよう設定をお願いいたします。
- ・複数の講座及び複数名のお申し込みをご希望の場合は、1回ずつ応募フォームより入力の上、お申し込みください。
- ・スマートフォンからのご応募の場合、重複送信してしまう可能性があるため、応募終了後のタブは必ず閉じてください。
- ・応募フォームは、受付開始日より前にアクセスしても入力できません。
- ・記入もれ等の不備があった場合は、抽選の対象外となりますのでご注意ください。
- ・自動返信メールが届かない場合は、お手数ですが再度入力の上、ご応募ください。

※ 新型コロナウイルスの感染状況により、延期もしくは中止となる場合がございます。

【お問い合わせ先】

〒680-0841

鳥取市吉方温泉三丁目701番地

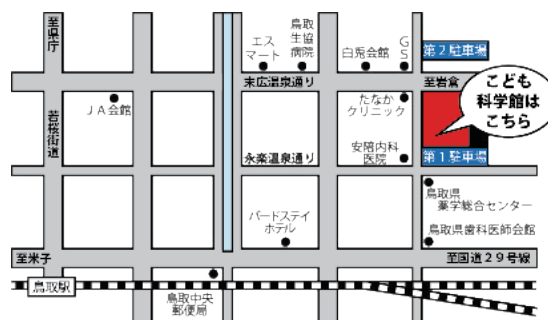
鳥取市子ども科学館（鳥取市文化センター内）

TEL：0857-27-5181

URL：<http://www.tottori-shinkokai.or.jp/kagakukan.html>

kagakukan.html

主催：一般財団法人鳥取市教育福祉振興会



新型コロナウイルス感染症対策に
ご協力をお願いします。

