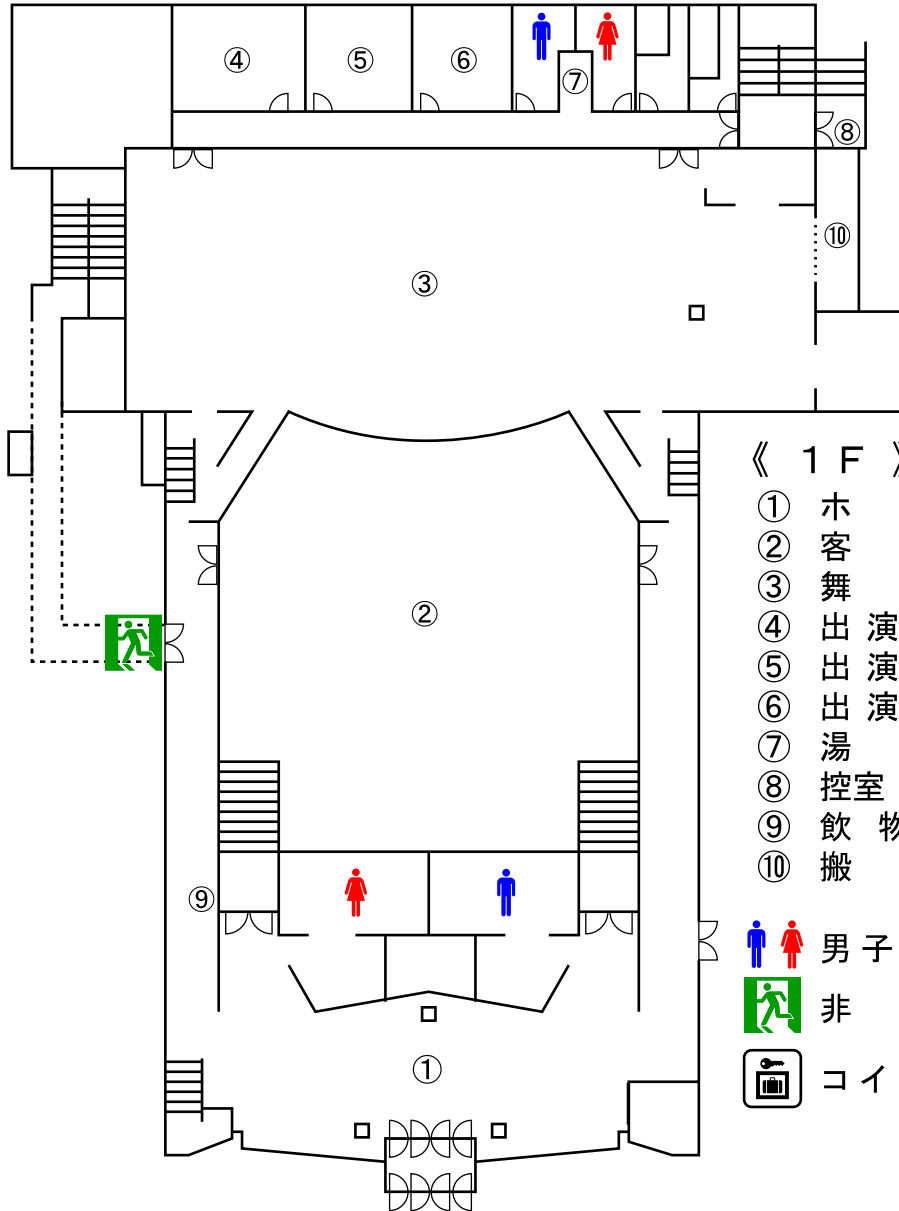






鳥取市文化ホール平面図

1 F

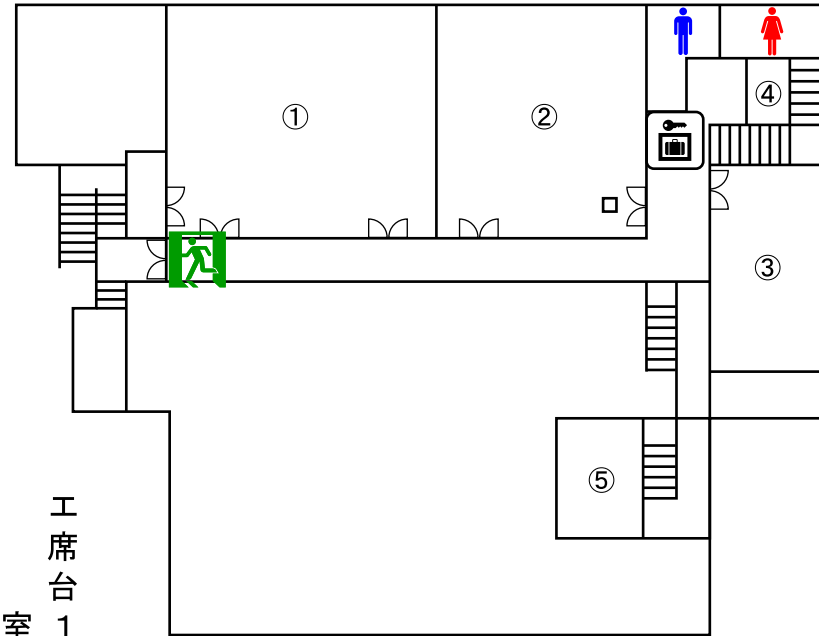


《 1 F 》

- ① ホワイエ 工 席
- ② 客 席 台
- ③ 舞 台
- ④ 出演者控室 1
- ⑤ 出演者控室 2
- ⑥ 出演者控室 3
- ⑦ 湯 沸 室
- ⑧ 控室・練習室入口
- ⑨ 飲物自販機
- ⑩ 搬 入 口

-   男子/女子手洗
-  非 常 口
-  コインロッカー

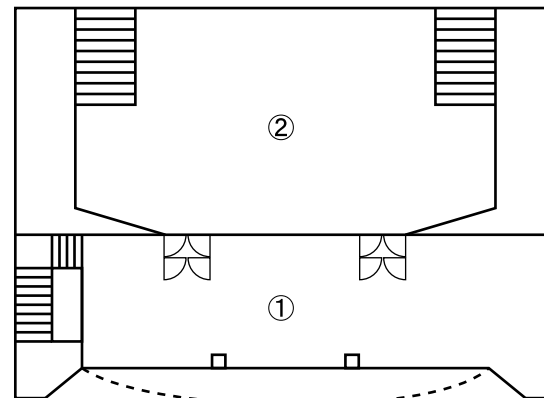
地下



《 地下 》

- ① 練習室 1
- ② 練習室 2
- ③ 練習室 3
- ④ 湯 沸 室
- ⑤ 中央監視室

2 F



《 2 F 》

- ① ロビー
- ② 客 席